



## Caminada des del Puig Clarà fins a Banyoles

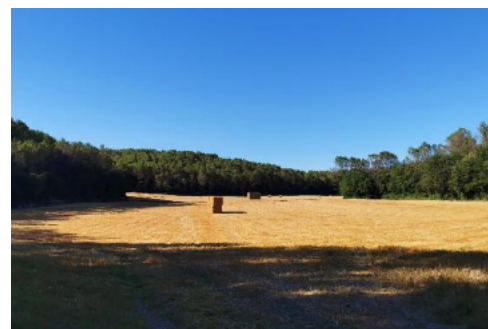
### VISTES, ESTANYOLS I CURIOSITATS DE L'ESTANY



DADES GENERALS	
<b>DATA</b>	14 de octubre del 2023
<b>HORA SORTIDA</b>	07:30
<b>LLOC SORTIDA</b>	Museu de Badalona
<b>ESMORZAR / DINAR</b>	bars costat estany / Rest. Selvatà
<b>TORNADA</b>	18:30 h. aprox. Museu BDN
<b>INSCRIPCIÓ</b>	Presencial al local social o trucant al 934647302



DADES DE LA RUTA							
<b>LONGITUD</b>	6,75 km	<b>DESNIVELL</b>	+/- 150m	<b>FONTS</b>	No	<b>OMBRA</b>	50%
<b>CIRCULAR</b>	No	<b>DIFICULTAT</b>		Moderada	<b>CAMÍ</b>	Pista i camins	



Caminada que ens portarà a observar l'Estany de Banyoles des d'una perspectiva poc habitual. El Puig Clarà ens ofereix panoràmiques excepcionals de l'estany, del Pirineu Oriental i les planes empordaneses. La sortida està catalogada de moderada pel desnivell i algunes rampes més costerudes malgrat que no hi ha dificultat tècnica.

Començarem per aproximar-nos al cim pel seu darrere, primer per una pista asfaltada que puja a una petita urbanització i després per camins i algun corriol entre camps de conreu i bosc. Podrem gaudir ja de les vistes i coneixerem els secrets de la zona lacustre de l'estany.

La baixada moderada al principi i suau després ens endinsarà a la falda de la muntanya per camps segats, boscos joves atapeïts de pins, fins arribar per la plana a l'ermita de Santa Maria de Porqueres, església del romànic del segle XII que ha arribat fins als nostres dies amb poques modificacions. És una joia declarada Monument Nacional el 3 de juny de 1931. Seguirem pel camí concorregut i conegut per tothom que voreja l'estany fins arribar a la zona d'estacionament d'autocars. Seguidament l'autocar ens portarà al restaurant per assaborir un bon àpat.

**Recomanacions:** calçat i roba d'abric adequats, gorra, ulleres, crema de sol, motxilla penjada, bastons, aigua, ganyips, targeta de la Seguretat Social i medicaments particulars.

<b>MENJARS</b>	
	<p><b>ESMORZAR:</b> bars al costat oest de l'estany Es pot portar de casa o prendre el que facin al mateix establiment</p> <p><b>DINAR:</b> Bar Restaurant Can Selvatà</p>